

STÖCKLI

Anbau Wohnhaus Mägenwilerstrasse Othmarsingen

Ausgangslage war das bestehende Wohnhaus, das mittig auf dem Grundstück steht. Daneben sollte ein Anbau mit einer eigenständigen Wohnung realisiert werden. Der Spielraum dieser Zusammenfügung war nicht sehr gross.

Der Anbau - ein schmaler, langgestreckter Baukörper - wird zurückversetzt neben die bestehende Giebelseite gestellt. Das Wohnhaus behält zur Strassenseite hin die Hauptrolle. Das neue Volumen ragt dafür weit in die Grundstücktiefe hinein. Damit wird der rückwärtige Bereich mit der bestehenden, angebauten Scheune zu einem Hof gefasst.

Der Neubau hat im Erdgeschoss einen minimierten Fussabdruck. Der Eingang und die Wohnküche mit Aussen-sitzplatz sind hier angeordnet. Das Volumen dehnt sich im Obergeschoss aus. Treppe und Badezimmer besetzen die Gebäudemitte und unterteilen den durchlässigen Raum in einen Wohn- und Schlafbereich.

PROJEKTIERUNG UND AUSFÜHRUNG:
2010-2012

architektick
TINA ARNDT & DANIEL FLEISCHMANN

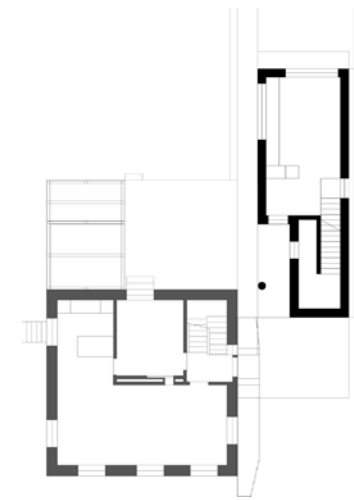
MITARBEIT:
BRIGITTE WILL

HOLZBAUINGENIEUR:
HOLZBAUBÜRO REUSSER

BAUHERRSCHAFT:
C. KARA, OTHMARSINGEN

BAUINGENIEUR:
APT INGENIEURE, ANDI LUTZ, ZÜRICH

BAUPHYSIK:
BAKUS GMBH, ZÜRICH



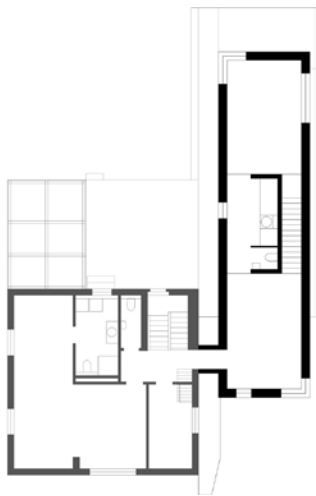
STÖCKLI

Anbau Wohnhaus Mägenwilerstrasse
Othmarsingen

Das Dach zeichnet eine eigenständig bewegte Geometrie. Sie gewichtet die Raumproportionen im Obergeschoss und spielt zeitgemäss mit der Dachlandschaft des bestehenden Wohnhauses zusammen. Die beiden Gebäude sind im Obergeschoss punktuell miteinander verbunden. Mit der Andockung können die beiden Wohnungen bei Bedarf auch als eine genutzt werden.

Der Anbau ist vollständig aus Holz gebaut. Zurückgebundene Fachwerkkonstruktionen in den Aussenwänden halten die weite Auskragung im Gleichgewicht.

architektick



architektick

CH - 8047 Zürich
Albisriederstrasse 184a
T 044 242 01 70
F 044 242 01 72

www.architektick.ch

