

IM DORF

Alterswohnungen Kurhausstrasse Oberwangen TG

Das vom Dorf her zweigeschossig wahrgenommene Wohnhaus steht an der Strasse und zugleich an der Hangkante. Das Erdgeschoss mit dem geschützten Hauseingang zu den Wohnungen und dem Café liegt zur Strasse und bildet mit einem Vorbereich die Adresse.

Das Gebäude zeichnet sich durch grosszügige Dachgaubenfenster aus, die den Wohnungen im Dach viel Tageslicht bieten und besser zu nutzen sind. Die Gauben werden zweigeschossig aneinander gereiht und die südwestliche Ecke zur Strasse wird mit einem liegenden Erker element betont. Der Holzelementbau wird durchgehend mit vertikalen Holzlatten verkleidet, die mit sichtbarem Abstand auf eine durchgehende, dunkle Folie befestigt sind. Mit dieser Tiefenwirkung entsteht ein beinahe textiler Charakter, der sich durch die Bewegung des Betrachters in seinem Ausdruck verändert. Die Loggien an den Giebelseiten werden in das Volumen eingezogen und bieten windgeschützte Aussenräume.

PROJEKTIERUNG UND AUSFÜHRUNG:
2013 - 2015

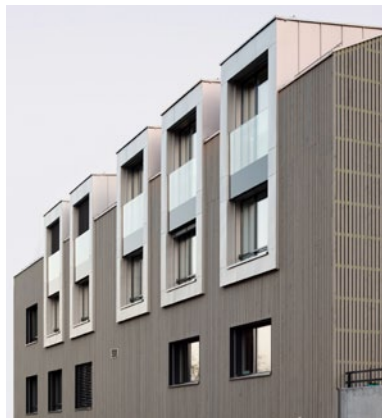
MINERGIE-P-STANDARD

architektick
TINA ARNDT & DANIEL FLEISCHMANN

BAUHERRSCHAFT:
QUADRA DEVELOPMENT AG, ZÜRICH

MITARBEIT:
MATEVZ SAFARIC

BAUMANAGEMENT:
B+P BAUREALISATION AG, ST. GALLEN

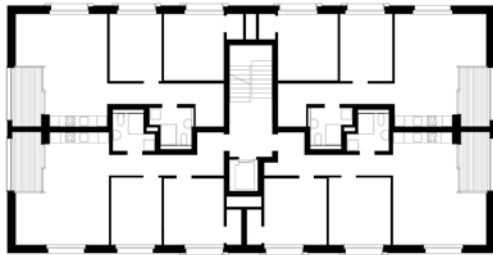


IM DORF

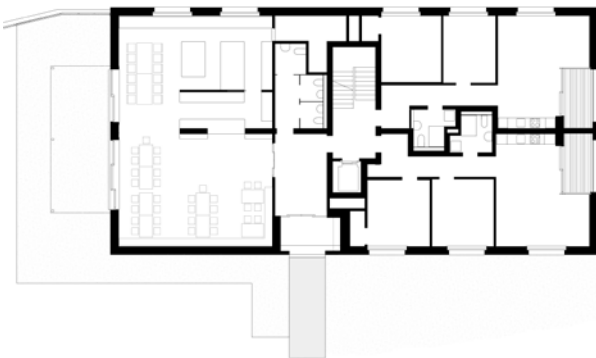
Alterswohnungen Kurhausstrasse
Oberwangen TG

Das zentrale Treppenhaus mit Lift erschliesst jeweils vier Alterswohnungen pro Geschoss. Im Erdgeschoss befinden sich zwei Wohnungen und ein Café mit Gartensitzplatz.

In den Wohnungen bilden Eingangsbereich und Bad den festen Kern. Die umliegenden Räume können nach individuellen Vorstellungen eingeteilt werden.



OBERGESCHOSS



ERDGESCHOSS

architektick

architektick

CH - 8047 Zürich
Albisriederstrasse 184a
T 044 242 01 70
F 044 242 01 72

www.architektick.ch

