

PAVILLON

Forum Riethof
Hegnau, Volketswil

Die Siedlung Riethof mit rund 240 Wohnungen erhält einen neuen Gemeinschaftsraum, ein Forum als Ort des Zusammenkommens.

Ein sechseckiger Pavillon wird nördlich zwischen die beiden Hochhäuser gesetzt und grenzt an den heutigen Spielplatz an. Die Ausrichtung nimmt einerseits Bezug auf die orthogonale Struktur der bestehenden Gebäude und andererseits wendet sie sich durch die polygonale Form dem Spielplatz und dem Aussenraum zwischen den beiden Hochhäusern zu. Mit dem Vordach und der konsequenten, raumhohen Fensterverglasung gegen Süden heisst er alle willkommen und versinnbildlicht seine Funktion als Ort der Gemeinschaft.

Der sechseckige Pavillon besitzt eine kompakte, effiziente Form, die eine geringe Fassadenabwicklung aufweist. Im Norden werden die Nebenräume wie Eingang, WC-Anlagen, Küche und Lagerräume als zusätzliche Raumschicht angefügt. Die Dachneigung wird weitergezogen und verleiht dem Gebäude ein leicht asymmetrisches Aussehen.

PROJEKTIERUNG UND AUSFÜHRUNG:
2016 - 2018

architektick
TINA ARNDT & DANIEL FLEISCHMANN

MITARBEIT:
XAVIER RIBOT LOPEZ

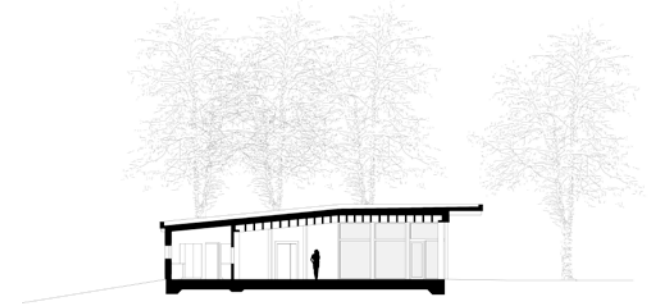
BAUHERRSCHAFT:
ASIG WOHNGENOSSENSCHAFT,
ZÜRICH

KOSTENPLANUNG:
MMT AG BAULEITER UND
ARCHITEKTEN, WINTERTHUR

HOLZBAUPLANUNG:
IHT RAFZ INGENIEURHOLZBAU +
HOLZBAUTECHNIK GMBH, RAFZ

ELEKTROPLANUNG:
PHASE GRÜN ELEKTROPLANUNG
GMBH, WEISSLINGEN

BAUPHYSIK:
BAKUS BAUPHYSIK & AKUSTIK
GMBH, ZÜRICH



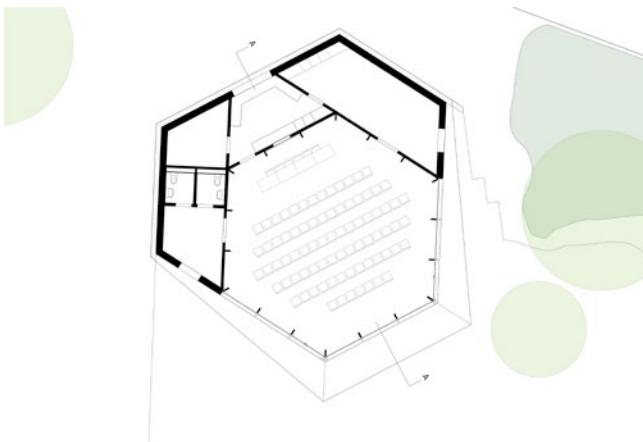
PAVILLON

Forum Riethof
Hegnau, Volketswil

Im Innern zeichnet die sichtbare Holzkonstruktion den sechseckigen Hauptraum nach. Die Wandoberflächen sind sehr direkt mit farbig gestrichenen OSB-Platten ausgeführt. Aussen verweben sich horizontale und vertikale Holzlatten zu einem lockeren Gewebe. Das Farbkonzept unterstützt die Konstruktion und zeichnet sich durch eine fröhliche Farbigkeit aus.



SÜDWEST-FASSADE



GRUNDRISS

architektick



architektick

CH-8047 Zürich
Albisriederstrasse 184a
T 044 242 01 70
F 044 242 01 72

www.architektick.ch