

EIN HOLZHAUS IN STEIN

Wohnhaus Guggerstrasse
Zollikon

Das Wohnhaus besteht aus zwei ineinander verschränkten, in der Höhe versetzten L-förmigen Kuben, die insgesamt 5 gleichwertige Geschosswohnungen mit Blick auf den See enthalten. Der Baukörper variiert in seiner Erscheinung und ist nie in der ganzen Dimension erfassbar. Mit dem Hof als grosszügigen Eingangsbereich und den gestaffelten Gartenfassaden entstehen in ihrem Charakter unterschiedliche Aussenräume.

Der Zugang der Wohnungen erfolgt über den gemeinsamen Hof. Beim Betreten der Wohnungen wird die ganze Dimension erfassbar – der Blick richtet sich zum See. Die Grundrisse sind in einen Tag- und Nachtbereich getrennt.

MINERGIE-STANDARD

PROJEKTIERUNG UND AUSFÜHRUNG:
1995-1997

architektick
TINA ARNDT & DANIEL FLEISCHMANN

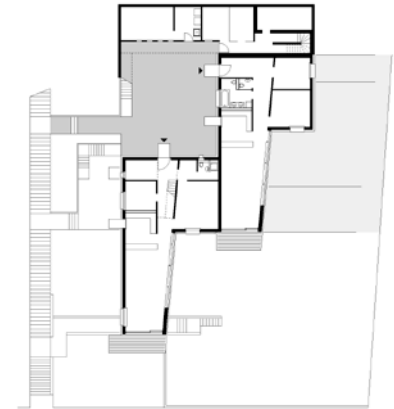
BAUHERRSCHAFT:
R. HAUENSTEIN
ZOLLIKON

BAUINGENIEUR:
APT INGENIEURE, ZÜRICH

BAUPHYSIK:
WICHSER BAUPHYSIK + AKUSTIK,
DÜBENDORF

HAUSTECHNIK:
BASLER & HOFMANN, ZÜRICH

HOLZBAUPLANUNG:
HOLZFORUM, OSTERMUNDIGEN



EIN HOLZHAUS IN STEIN

Wohnhaus Guggerstrasse

Zollikon

Die umliegenden Bauten und die Erdverbundenheit des Baukörpers forderten einen massiven Gebäudeausdruck. Die Vorteile des Holzrahmenbaus – geringe Wanddimension bei einer hochwärmegedämmten Konstruktion, Vorfabrikation, Holz als erneuerbarer Baustoff, Raumklima, Behaglichkeit – bewogen uns ein „Holzhaus in Stein“ zu bauen.

Der Kern der Konstruktion – Innen-/Aussenwände, Geschossdecken, Dachkonstruktion – besteht aus vorgefertigten Holzelementen. Die Aussenwände wurden grösstenteils mit vorgemauertem Klinker-mauerwerk verkleidet. Die Holzkonstruktion „durchstösst“ die Ummantelung und verweist damit auf die eigentliche Konstruktionsart. Es entsteht ein Kontrast zwischen dem dunkelfarbenen Klinker und den naturfarbenen Holzteilen. Holz, insbesondere der Holzrahmenbau, wird als modernes, zeitgemässes Konstruktionssystem eingesetzt.

architektick

architektick

CH – 8047 Zürich
Albisriederstrasse 184a
T 044 242 01 70
F 044 242 01 72

www.architektick.ch

