

MAISON DE CAMPAGNE

Entlastungsheim Sunnemätteli

Bäretswil

Die Topographie und die vorhandenen Landschaftselemente prägen die Setzung des neuen Baukörpers wie auch seine Massstäblichkeit. Das leicht ansteigende, z-förmige Gebäude vermittelt zwischen Bach und Berg. Das geknickte, niedere Volumen nimmt sich vornehm zurück und schmiegt sich in die Landschaft ein.

Das neue Entlastungsheim Sunnemätteli erzeugt eine Abfolge von vielfältigen Raumsequenzen: innen wie aussen. Es entstehen abwechslungsreiche, gut proportionierte, fließende Aussenräume mit unterschiedlichen Charakteren.

MINERGIE-STANDARD

PROJEKTWETTBEWERB 2006
1. RANG

PROJEKTIERUNG UND AUSFÜHRUNG:
2007-2009

architektick
TINA ARNDT & DANIEL FLEISCHMANN

BAUHERRSCHAFT:
GENOSSENSCHAFT HEILSARMEE
SOZIALWERKE, BERN

MITARBEIT:
NEFAIL ADEMI, PROJEKTLEITER
GILAAD BENSIMON

BAUMANAGEMENT/BAULEITUNG:
MMT, WINTERTHUR

BAUINGENIEUR:
GRUNER AG, ZÜRICH

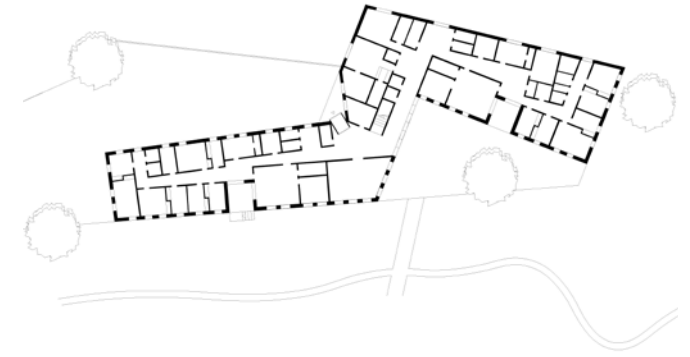
LANDSCHAFTSARCHITEKTUR:
RADERSCHALL PARTNER, MEILEN

BAUPHYSIK + AKUSTIK:
RAMSER BAUPHYSIK, WETZIKON

ELEKTROPLANUNG:
SCHNEIDER ENGINEERING, ZÜRICH

HAUSTECHNIK:
B&G INGENIEURE, ZÜRICH

HOLZBAUPLANUNG:
HOLZBAUBÜRO REUSSER GMBH,
WINTERTHUR



MAISON DE CAMPAGNE

Entlastungsheim Sunnemätteli

Bäretswil

Im Erdgeschoss sind zwei Wohngruppen, der Gemeinschafts- und Versorgungsbereich angeordnet. Im Obergeschoss befinden sich Verwaltungs- und Personalräume. Der Aufbau schafft eine Trennung zwischen dem öffentlichen Bereich des Heimbetriebes und der privaten Sphäre des Personals.

Die innere Erschliessung führt ähnlich einer Dorf-
gasse durch das Gebäude hindurch. Sie weitet sich
aus und verengt sich. Die Ausweitungen schaffen
klare Orientierungsorte. Der Erschliessungsbereich
wird zum kollektiven Raum. Er bietet Platz zum
Spielen. Die beiden Wohngruppen sind auf dem
gleichen Prinzip aufgebaut.



architektick

CH - 8047 Zürich
Albisriederstrasse 184a
T 044 242 01 70
F 044 242 01 72

www.architektick.ch

architektick

