

# TWIST

## Studentisches Wohnen Science City ETH Höggerberg, Zürich

Das vorgegebene Baufeld ist Teil des südwestlichen Masterplangebietes von Science City und wird mit je einem Gebäude an den beiden südlichen Ecken besetzt. Das dritte Gebäude legt den nördlichen Rand fest. Sie spannen das Baufeld auf. Frei geformte Fassaden schaffen einen hofartigen Freiraum.

Die drei Gebäudevolumen greifen geschmeidig ineinander. Sie erzeugen eine Abfolge von vielfältigen Raumsequenzen und bilden einen rhythmisch abwechslungsreichen Freiraum. Dieser besitzt eine hohe Aufenthaltsqualität und lädt zum Verweilen, Kommunizieren und Entdecken ein. Die leichte Hanglage des Grundstückes wird mittels einer vorgelagerten Estrade als Plattform oder Vordach thematisiert. Die Wegführung erzeugt eine Dynamik und wird zum zentralen Element. Sie erlaubt den Benutzern, sich innert kürzester Zeit einen Überblick zu verschaffen.

PROJEKTIERUNG UND AUSFÜHRUNG:  
2009 - 2016

MINERGIE-P-STANDARD

**architektick**  
TINA ARNDT & DANIEL FLEISCHMANN

MITARBEIT:  
NEFAIL ADEMI, SEBASTIAN CRAMER,  
ANNA KARNIEJ, MATEVZ SAFARIC,  
SABRINA SCHUMACHER

BAUHERRSCHAFT:  
SWISS LIFE AG, ZÜRICH

TOTALUNTERNEHMUNG:  
BAM SWISS AG, BASEL

BAUINGENIEUR:  
APT INGENIEURE, ZÜRICH

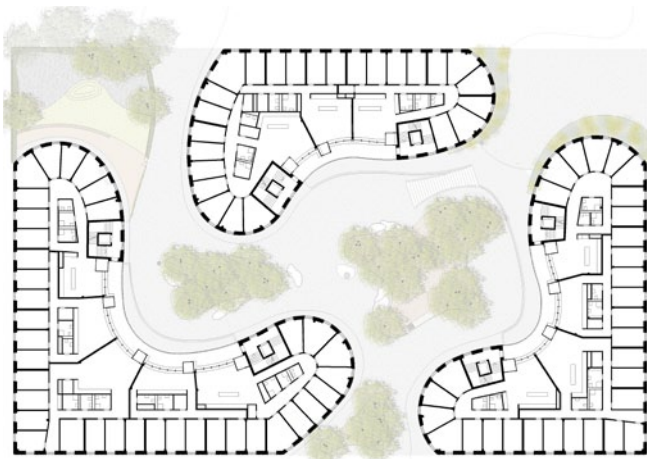
FASSADENPLANUNG:  
GKP FASSADENTECHNIK AG, AADORF

LANDSCHAFTSARCHITEKTEN:  
RADERSCHALLPARTNER AG, MEILEN



Im Erdgeschoss befinden sich Gemeinschaftsräume, ein Zeichensaal für die Studierenden der ETH, eine Kinderkrippe sowie Ergänzungsräume, die dem studentischen Wohnen dienen.

Die Regelgeschosse sind ausschliesslich dem Wohnen vorbehalten und für Wohngemeinschaften von 6 bis 10 Personen konzipiert. Insgesamt werden in 63 Wohnungen 485 Zimmer und 12 Studios angeboten.



REGELGESCHOSS



ERDGESCHOSS

# TWIST

Studentisches Wohnen Science City  
ETH Hönggerberg, Zürich

*architektick*



*architektick*

CH-8047 Zürich  
Albisriederstrasse 184a  
T 044 242 01 70  
F 044 242 01 72

[www.architektick.ch](http://www.architektick.ch)