

IN ALTEN GEMÄUERN

Gartenwohnung Pfarrhaus St. Peter
Zürich

Die Kirche St. Peter ist ein nationales Baudenkmal und der erste protestantische Sakralbau in der Stadt Zürich. Sie ist eine der drei Altstadtkirchen, die die Silhouette von Zürich prägen.

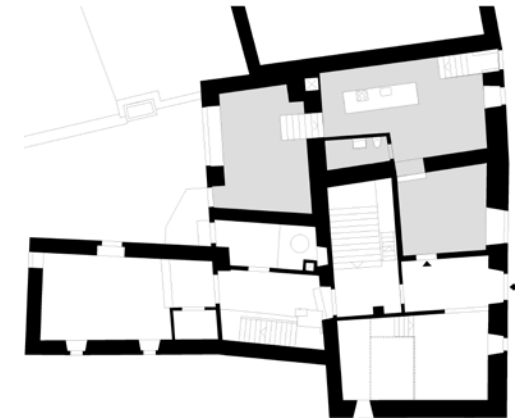
Das dazugehörige Pfarrhaus besteht aus einem Kernbau des 13. Jahrhunderts mit Erweiterungen nach Osten und Süden. Von 1778 bis 1801 wirkte hier J. C. Lavater als Pfarrer.

Im Sockelgeschoss des Pfarrhauses konnten seit geraumer Zeit mehrere Räume keiner bestimmten Nutzung zugewiesen werden. Die leeren Kalträume – die ehemalige Waschküche, der Klamottenkeller und das Gartenzimmer – waren zum Teil feucht und das historische Bruchsteinmauerwerk schadhaft.

PROJEKTIERUNG UND AUSFÜHRUNG:
2009-2010

BAUHERRSCHAFT:
KIRCHENPFLEGE ST. PETER,
ZÜRICH

BAUPHYSIK:
BWS LABOR, WINTERTHUR



IN ALTEN GEMÄUERN

Gartenwohnung Pfarrhaus St. Peter
Zürich

Mit dem Einbau der 2.5-Zimmer-Gartenwohnung konnte wertvoller, bislang leer stehender Raum inmitten der Altstadt belebt und einer Wohnnutzung zugeführt werden.

Der Umbau erfolgte in enger Zusammenarbeit mit der Denkmalpflege. Zwei freigelegte Wanddurchbrüche verbinden die Räume - der kammerartige Grundriss gewinnt an Grösse, Licht und Atem. Die Höhenunterschiede wurden mit Differenzstufen aufgenommen. Die neu eingebaute Nasszelle, die Küche und die neuen Oberflächen kontrastieren zu den historischen Elementen.

architektick

architektick

CH - 8047 Zürich
Albisriederstrasse 184a
T 044 242 01 70
F 044 242 01 72

www.architektick.ch

