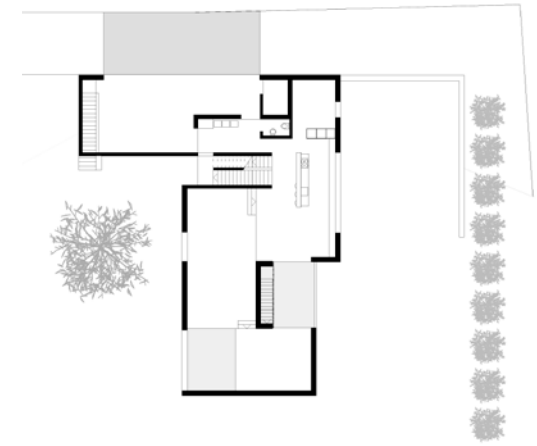


WOHNSKULPTUR

Wohnhaus Steinackerstrasse Remetschwil

Das Wohnhaus, inmitten eines Einfamilienhausquartiers gelegen, setzt sich aus drei, sich im Grundriss unterschiedlich ausdehnenden Raumkonfigurationen zusammen. Die räumlich entstehende Intensität erzeugt eine Verschmelzung des Innen- und des Aussenraumes. Im Gartengeschoss befinden sich die Zimmer mit einer vorgelagerten Gartenhalle sowie ein Freizeitraum. Das Eingangsgeschoss, auf der Ebene der Erschliessungsstrasse, ist das eigentliche Wohngeschoss mit Küche, Ess- und Wohnräumen sowie zwei innenliegenden Terrassen. Das Attikageschoss umfasst einen Arbeitsraum und die Dachterrasse.



PROJEKTIERUNG UND AUSFÜHRUNG:
2000-2002

architektick
TINA ARNDT & DANIEL FLEISCHMANN

BAUHERRSCHAFT:
R. UND U. FISCHER-KARLI,
REMETSCHWIL

MITARBEIT:
JOLANDA NAEF, PROJEKTLEITUNG

BAUINGENIEUR:
APT INGENIEURE, ZÜRICH

BAUPHYSIK:
BAKUS GMBH, ZÜRICH

WOHNSKULPTUR

Wohnhaus Steinackerstrasse
Remetschwil

Die Decke über dem Gartengeschoss ist im Schnitt versetzt. Dies führt in den beiden Hauptgeschossen zu unterschiedlichen Raumhöhen.

Die durchdringenden Vertikalbeziehungen machen das Haus in seiner Zusammensetzung zu einer begeh- und bewohnbaren Skulptur. Jedes Geschoss besitzt dabei seine eigene Qualität und seinen eigenen Charakter:

Dichte und Weite – Licht und Schatten – Gemeinschaft und Individuum – Einfassung und Offenheit – Intensität und Interaktion.

architektick

architektick

CH – 8047 Zürich
Albisriederstrasse 184a
T 044 242 01 70
F 044 242 01 72

www.architektick.ch

