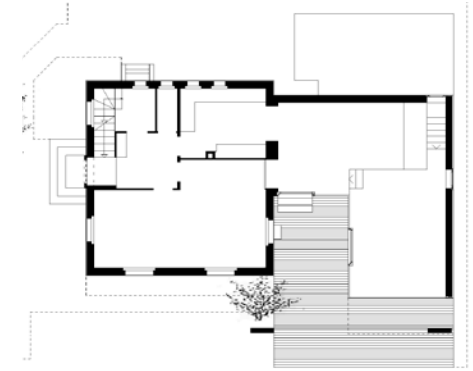


# RAUMERWEITERUNG

Erweiterung Wohnhaus Heubachstrasse

Horgen

Die Wohnhauserweiterung setzt sich aus einem T-förmigen Anbau, der in der Höhe spiralartig abgetreppt ist, und einem kleinen Nebengebäude zusammen. Mit dem bestehenden Haus entsteht eine Neukomposition, die unterschiedliche Aussenräume erzeugt. Im Erdgeschoss bildet die winkelförmige Anordnung einen kleinen Hof, der im Sommer zum Aussenzimmer wird. Hangabwärts entsteht mit dem Nebengebäude, dem bestehenden Haus und dem Anbau ein Spielhof.



PROJEKTIERUNG UND AUSFÜHRUNG:  
1998-1999

**architektick**  
TINA ARNDT & DANIEL FLEISCHMANN

BAUHERRSCHAFT:  
E. STALDER UND A. STÄUBLI,  
HORGEN

BAUINGENIEUR:  
APT INGENIEURE, ZÜRICH

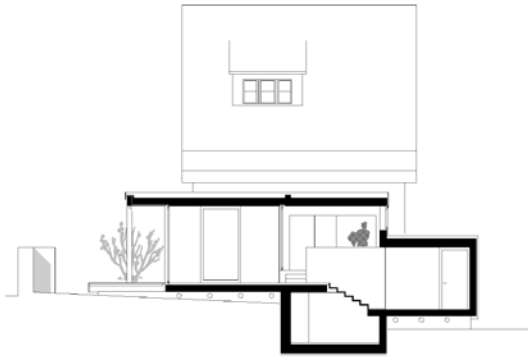
BAUPHYSIK:  
BAKUS GMBH, ZÜRICH

# RAUMERWEITERUNG

Erweiterung Wohnhaus Heubachstrasse  
Horgen

---

Auf einem minimal gehaltenen Untergeschoss wurde der mit Holz verkleidete, vorgefertigte Holzrahmenbau gestellt. Das Dach wird von den geschlossenen nord- und ostseitigen Aussenwänden sowie dem ausserhalb des Gebäudes liegenden Betonjoch getragen. Diese Konzeption ermöglicht süd- und westseitig eine rahmenlos verglaste, stützenfreie Fassade. Die membranartige Haut bewirkt im Zusammenspiel mit dem nach aussen durchlaufenden Boden und der Decke eine Unmittelbarkeit zum Aussenraum.



*architektick*



*architektick*

CH - 8047 Zürich  
Albisriederstrasse 184a  
T 044 242 01 70  
F 044 242 01 72

[www.architektick.ch](http://www.architektick.ch)