

# EN BLOC

## Wohnhaus Vorderer Langacher Bonstetten

Das Grundstück, am Dorfrand gelegen, ist umgeben von neuzeitlichen Bauten – wie es öfters in der Agglomeration, auf dem vermeintlichen Land, anzutreffen ist. Der Grundstücksverlauf ergab sich irgendeinmal durch die nachbarliche Bebauung. Der Hang war schon immer da. – Man könnte es als ein Restgrundstück bezeichnen.

Der kompakte Bau schöpft in Länge, Tiefe und Höhe die gegebenen Rahmenbedingungen aus. Fünf Wohnungen basieren auf einer einheitlichen inneren Struktur. Innerhalb eines seriellen Konzeptes wurden die partizipatorischen Spielräume ausgereizt. Das Projekt arbeitet den Unterschied im Gleichen heraus. Der im Schnitt z-förmige Aufbau stemmt sich gegen den Hangverlauf und vermittelt zwischen 2 Ebenen: dem talseitigen Eingangsgeschoss und dem bergseitigen, höher gelegenen Garten- und Wohngeschoss.



MINERGIE-STANDARD

PROJEKTIERUNG UND AUSFÜHRUNG:  
2002-2005

**architektick**  
TINA ARNDT & DANIEL FLEISCHMANN

BAUHERRSCHAFT:  
STWG VORDERER LANGACHER,  
BONSTETTEN

MITARBEIT:  
GILAAD BENSIMON, PROJEKTLEITER  
SILVIA BERNER  
JAN THELEMANN

BAUINGENIEUR:  
APT INGENIEURE, ZÜRICH

BAUPHYSIK:  
BAKUS GMBH, ZÜRICH

# EN BLOC

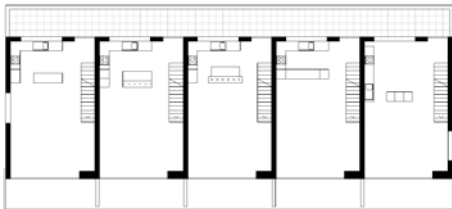
Wohnhaus Vorderer Langacher  
Bonstetten

---

Das Eingangsgeschoss bietet Platz für Entrée und Mehrzweckraum sowie – hangseitig – für die erforderlichen Nebenräume. Im darüber liegenden Geschoss ist das Wohnzimmer mit Küche, Essplatz sowie direktem Zugang zum Garten angeordnet. Im Ober- und Dachgeschoss befinden sich die Individualräume. Das Eingangsgeschoss ist massiv gebaut, die darüber liegenden Geschosse in vorfabriziertem Holzrahmenbau.

Die Umgebungsgestaltung wurde von der Bauherrschaft realisiert.

Das reduzierte, scharfkantige Volumen unterscheidet nicht einzelne Einheiten – es ist ein Haus für fünf Familien.



*architektick*

*architektick*

CH – 8047 Zürich  
Albisriederstrasse 184a  
T 044 242 01 70  
F 044 242 01 72

[www.architektick.ch](http://www.architektick.ch)

